



STEPcheck.at

Früherkennen und Handeln
Suchtprävention in der Schule



institut
sucht
prävention
PRO MENTE OÖE

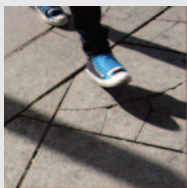


Früherkennen und Handeln in der Schule

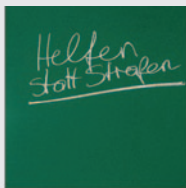
Früherkennung in der Schule bedeutet frühzeitiges Wahrnehmen von Anzeichen, die bei Schüler/innen auf gesundheitsgefährdendes oder riskantes Verhalten (z.B. schädigender Suchtmittelkonsum, Delinquenz, Gewalt) hinweisen können.

Was können Lehrkräfte, Schulleiter/innen und Schulärzte/-ärztinnen tun, wenn Schüler/innen Auffälligkeiten zeigen oder es einen Verdacht von Suchtmittelkonsum an der Schule gibt?

STEPcheck.at bietet konkrete und praxisnahe Hilfestellungen zu folgenden Themen:



Grundlagen
Suchtprävention



Handeln nach
§13 SMG



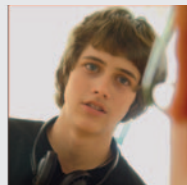
Schulrecht und
Jugendschutz



Handeln bei
Auffälligkeiten



Gesprächsführung



SCHILF